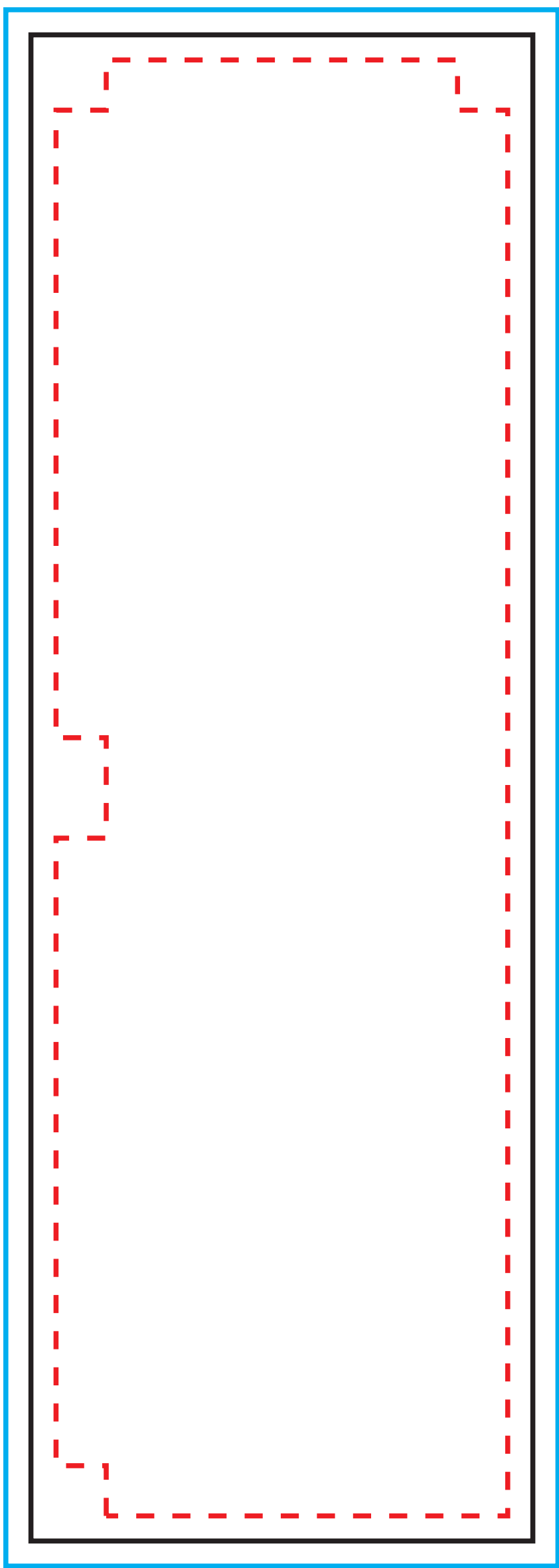


オリジナル旗 ミニのぼり L

サイズ：w100×h300 mm



【ガイド線の説明】

- 見切れ線：大事なデザインは**赤点線**内に納めて下さい。見切れ、縫製などから避けるためです。
- 仕上がり線：仕上がりのサイズ。
- 塗り足し線：ここまで背景を伸ばして下さい。縫製などの際に必要になります。

【データ入稿のご注意】 データを作る前にお読みください。

- ・ひな型のガイド線に従い仕上がりの原寸サイズで、デザインレイヤーに旗のデザインを配置して下さい。
- ・塗り足しは**水色の線**までつけて下さい。
- ・RGBのデータはCMYKに変換すると、思わぬ出力結果になることがあります。カラーモードはひな型のCMYK設定のまま入稿して下さい。
- ・データはCMYKのプロセスカラーにてご作成ください。特色やスポットカラー設定をされていると、思わぬ出力結果になることがあります。
- ・オーバープリントは設定しないで下さい。思わぬ出力結果になることがあります。
- ・5mm以下の文字は潰れる可能性がある為、基本的には避けてください。（書体によって潰れ方に変動があります。太い書体や、画数の多い漢字などは潰れやすいです）
- ・入稿時に文字は**アウトライン化**してください。文字化けの原因になります。
- ・画像を入れる場合の解像度は、原寸で150dpiを推奨しています。お客様が原寸サイズで確認OKであれば推奨の150dpi以下でも製作を進める事は可能です。
- ・画像は埋め込むか、リンク配置した画像をillustratorのデータと一緒にフォルダに入れて入稿して下さい。
- ・パターンやブラシ等を使用している場合は、オブジェクトの分割・拡張を行ってください。ブラシやパターンのままですと思わぬ出力結果となる場合があります。
- ・データ入稿の場合、そのまま製作に進みます。仕上がりイメージ確認用レイヤーにて、仕上がりをご確認ください。
- ・データの製作環境やインクや布の特性上、画面上と仕上がった現物の色味に差が生じる場合があります。あらかじめご了承ください。